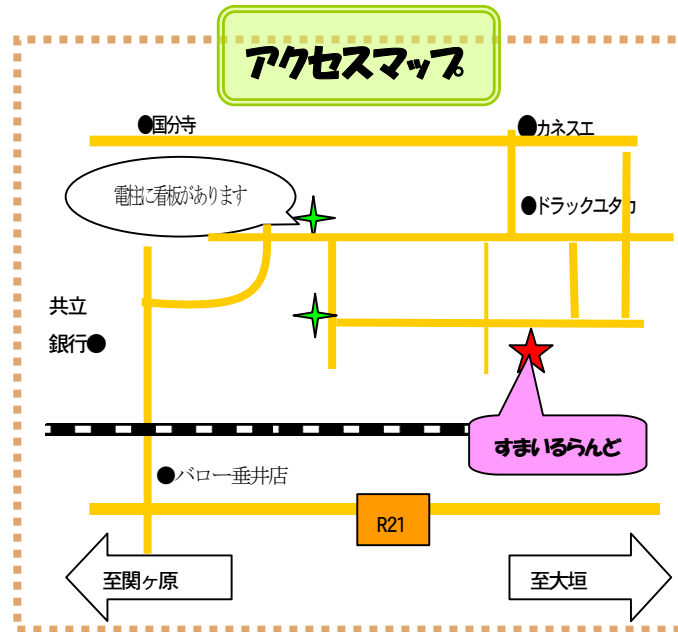


沿革

2004年 9月 デイセンターあゆみの家分場として開所。11名定員
企業内作業グループ・作業室グループ2箇所で作業を行い7名の利用者とスタートする。

2007年 4月 定員15名に変更

2012年 4月 すまいるらんど事業体系変更
生活介護事業所に移行
20名定員に変更
主たる事業所 すまいるらんど
従たる事業所 とうだいまえ
従たる事業所 オアシス



すまいるらんど (主たる事業所)

〒503-0997

岐阜県大垣市長松町鯛ノ橋421-2

電話&FAX ; 0584-91-8323

Eメール ; arut@ps.mirai.ne.jp



とうだいまえ (従たる事業所)

〒503-0923

岐阜県大垣市船町1丁目19

電話&FAX ; 0584-78-5801

オアシス (従たる事業所)

〒503-1331

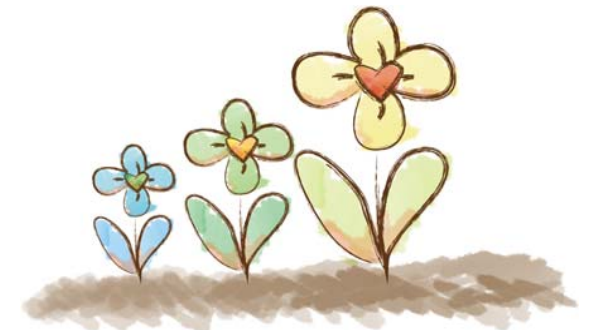
岐阜県養老郡橋爪122番地1

電話&FAX ; 0584-34-3093



社会福祉法人 あゆみの家 生活介護事業所

すまいるらんど



すまいるらんど について

地域の中で生き生きと作業など活動に参加する場として、一人ひとりにあった作業を行いながら活動を行っています。

目的

- 1 ; 日中活動の場として仲間たちが元気に通い、働く喜び・楽しみを通して豊かな地域生活を送れるように支援する
- 2 : 自立と共生の地域づくりをめざす。

概要

設置・運営主体	社会福祉法人 あゆみの家
種別	生活介護事業所
名称	すまいるらんど
定員	20名
設置の規模	建物面積 143.45 m ² 敷地面積 361 m ²

活動内容

- 工賃作業・・・プラスチック製品の組み立て等
ねじはめ・解体作業等
- 食品製造・・・ピザパンなどパンづくり
シフォンケーキ・ムースなど
- スイーツづくり
- その他の活動
 - ・・・工芸品づくり・空き缶つぶし
エコ封筒づくり

日課

9:00~	朝礼・ラジオ体操
9:10~	作業
11:40~	作業終了・片付け 昼食準備
12:00~	昼食・休憩
13:00~	作業
15:25	作業終了・片付け 掃除
15:30	終業

年間行事

日帰り旅行・あゆみの家祭・クリスマス祝会・レク活動（不定期）等



すまいるらんど商品紹介

ピザパン(シーチキン・カレー)&ピザ

シフォンケーキ **バイクドチーズケーキ**

パンやスイーツ 他にも季節商品など心を込めて、手作りしています。詳しくはお問い合わせを…。



たまごつぶり **シュシュ・くるみボタン**

たまごの殻の壁飾りや髪飾りを作っています